

## 第2章 下諏訪町の健康状況



# 下諏訪町の健康状況

## ◇下諏訪町人口動態

(人口:国勢調査、出生・死亡数:県衛生年報)

(単位 人)

年 度	人 口	出生数	死亡数
昭和60年	26,567	280	157
平成2年	25,519	225	193
平成7年	24,535	222	201
平成12年	23,930	188	228
平成17年	22,431	174	244

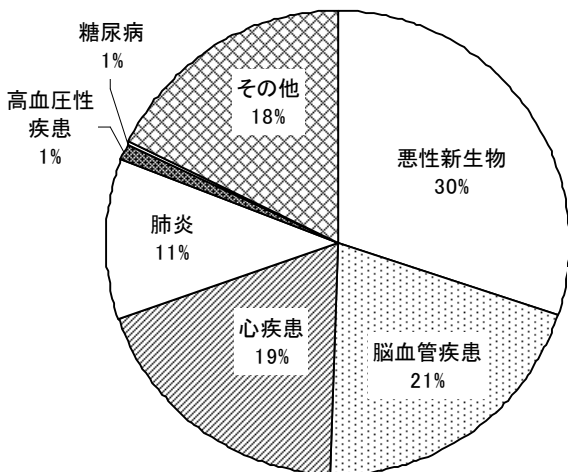
## ◇平均寿命 (平成10～14年人口動態統計)

(単位 歳)

性別	下諏訪町	長野県	国
男	78.4	78.9	77.7
女	85.0	85.2	84.6

## ◇死因割合

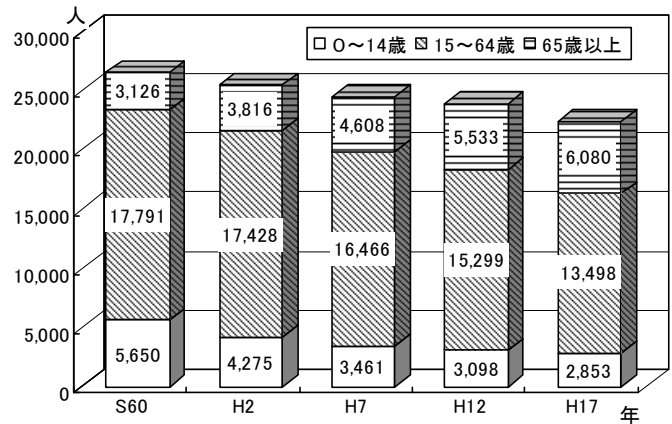
(平成17年 諏訪地方統計要覧)



※ 三大生活習慣病（悪性新生物、心疾患、脳血管疾患）による死亡が約7割を占めています。

※ 心疾患の死亡率は、国・県平均を、脳血管疾患の死亡率は、国平均を上回っています。血管の病気への対策が必要です。

## ◇年齢3区分別の人口推移 (国勢調査)



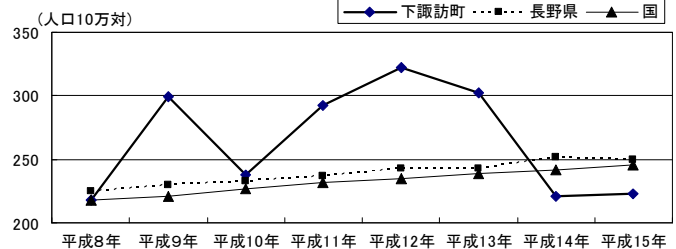
※ 人口、出生数は、年々減少しており、下諏訪町も少子高齢社会です。

※ 下諏訪町の平均寿命は、県平均を若干下回っているものの、全国平均を上回っています。

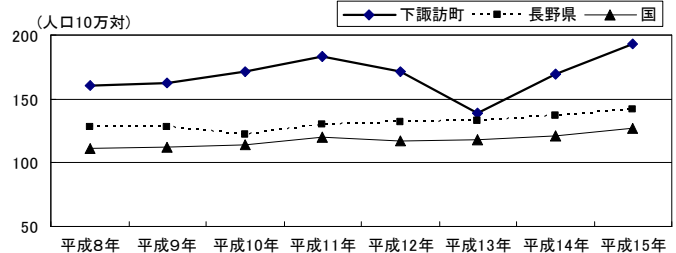
## ◇三大死因死亡率の年次推移

(県衛生年報)

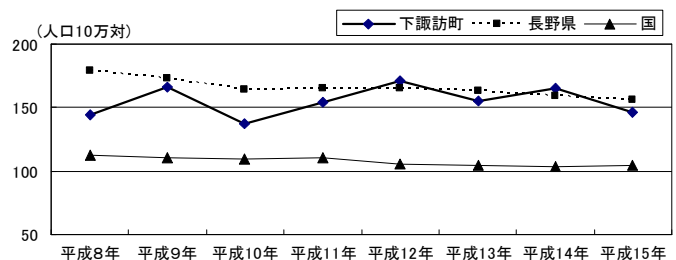
### 悪性新生物



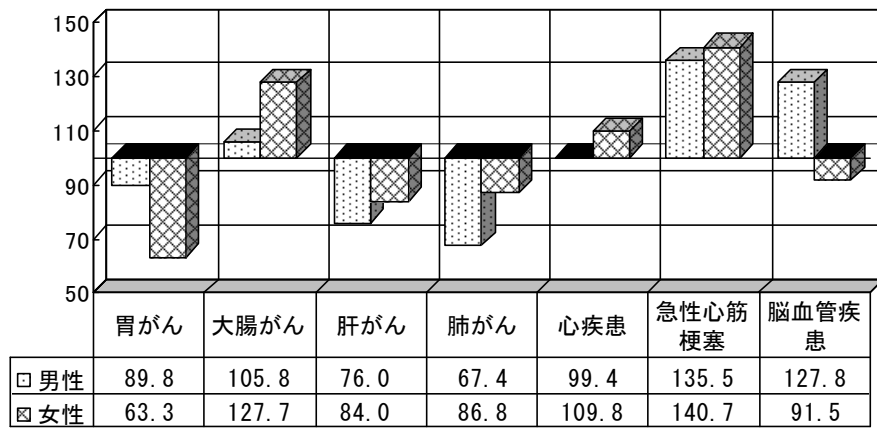
### 心疾患



### 脳血管疾患

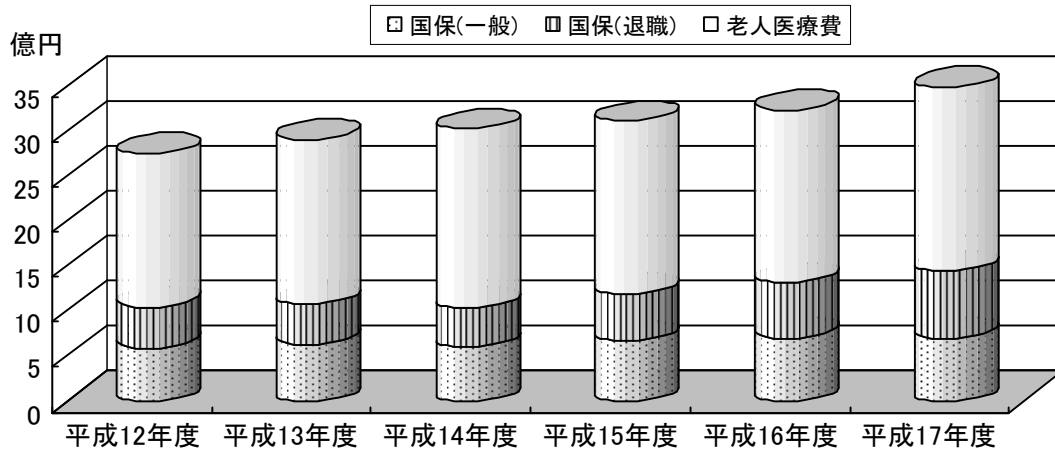


◇下諏訪町の標準化死亡比（平成10～14年人口動態統計）

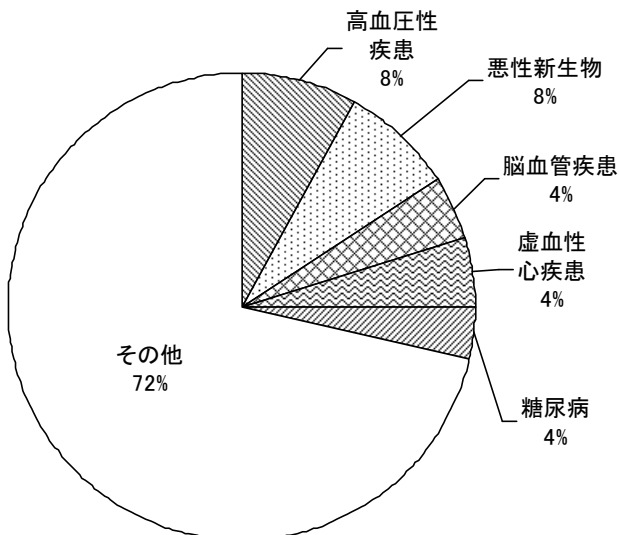


※ 標準化死亡比（全国を100とする）を見ると、大腸がんと急性心筋梗塞が全国よりも高くなっています。また、男性では脳血管疾患も高い状況です。

◇国民健康保険・老人医療費の年次推移

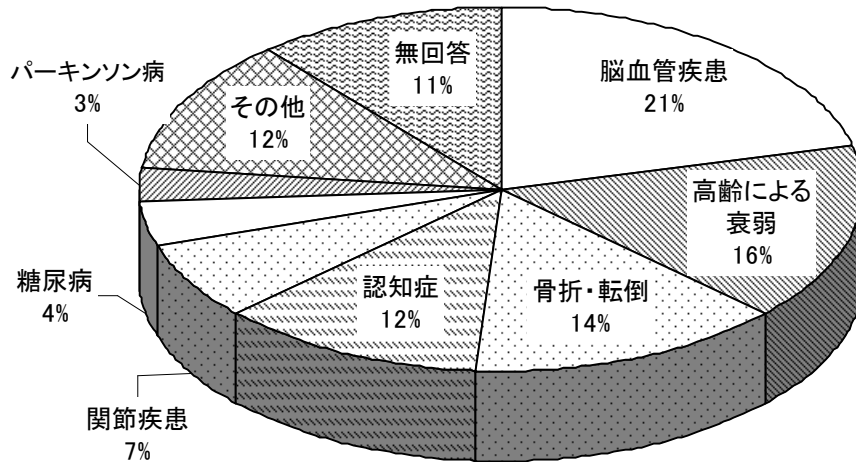


◇生活習慣病が占める医療費割合（平成18年5月国民健康保険病類別統計）



※ 医療費は、年々増加傾向にあり、いわゆる生活習慣病とよばれるものが3割を占めています。

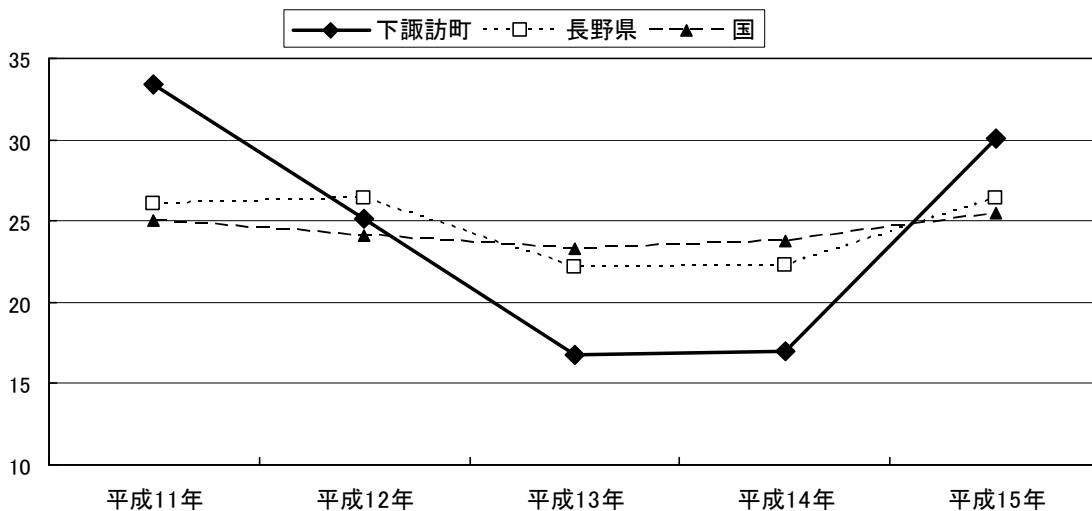
◇要介護者となるきっかけとなった要因（高齢者実態調査：諏訪広域連合）



※ 介護が必要となる要因では、脳血管疾患が2割を占めています。また、骨折・転倒、関節疾患で2割を占めています。脳血管疾患と筋・骨格系の予防が重要です。

◇自殺による死亡数・死亡率の年次推移（県衛生年報）

年	全国		長野県		下諏訪町		男性		女性	
	人	死亡率	人	死亡率	人	死亡率	人	死亡率	人	死亡率
平成11年	31,413	25.0	569	26.0	8	33.4	7	60.2	1	8.1
平成12年	30,251	24.1	576	26.4	6	25.1	4	34.5	2	16.2
平成13年	29,375	23.3	484	22.1	4	16.8	2	17.4	2	16.2
平成14年	29,949	23.8	487	22.3	4	17.0	4	35.2	0	0.0
平成15年	32,109	25.5	576	26.4	7	30.1	4	35.6	3	24.9



※ 自殺の死亡率は全国、県と比較してほぼ変わりません。女性よりも男性の死亡が多くなっています。